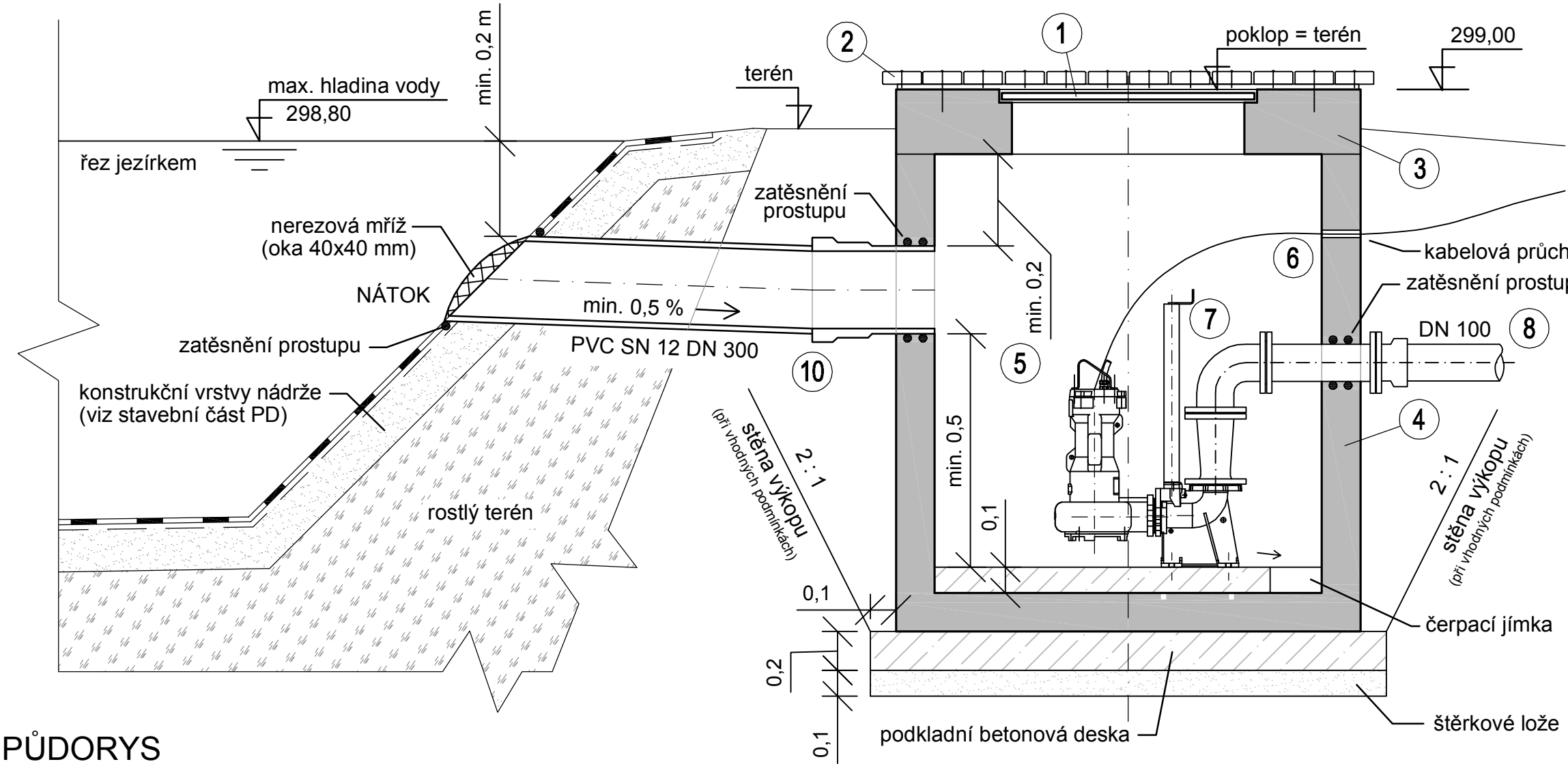
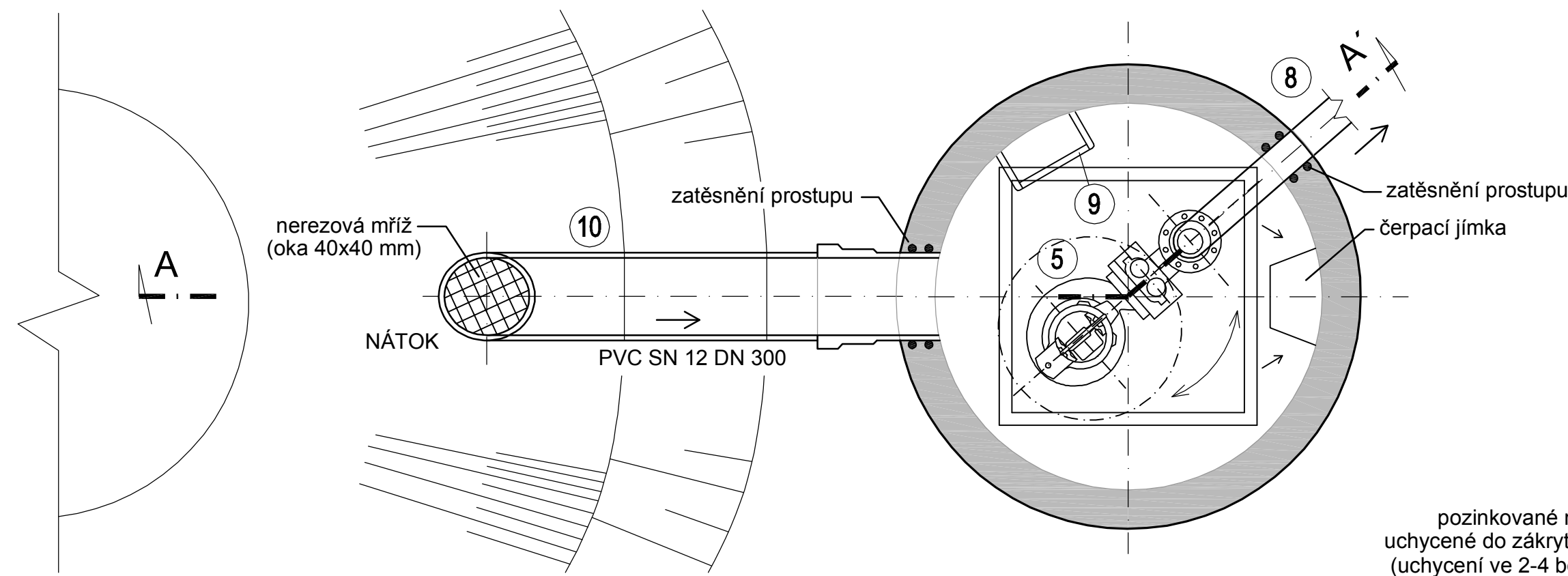


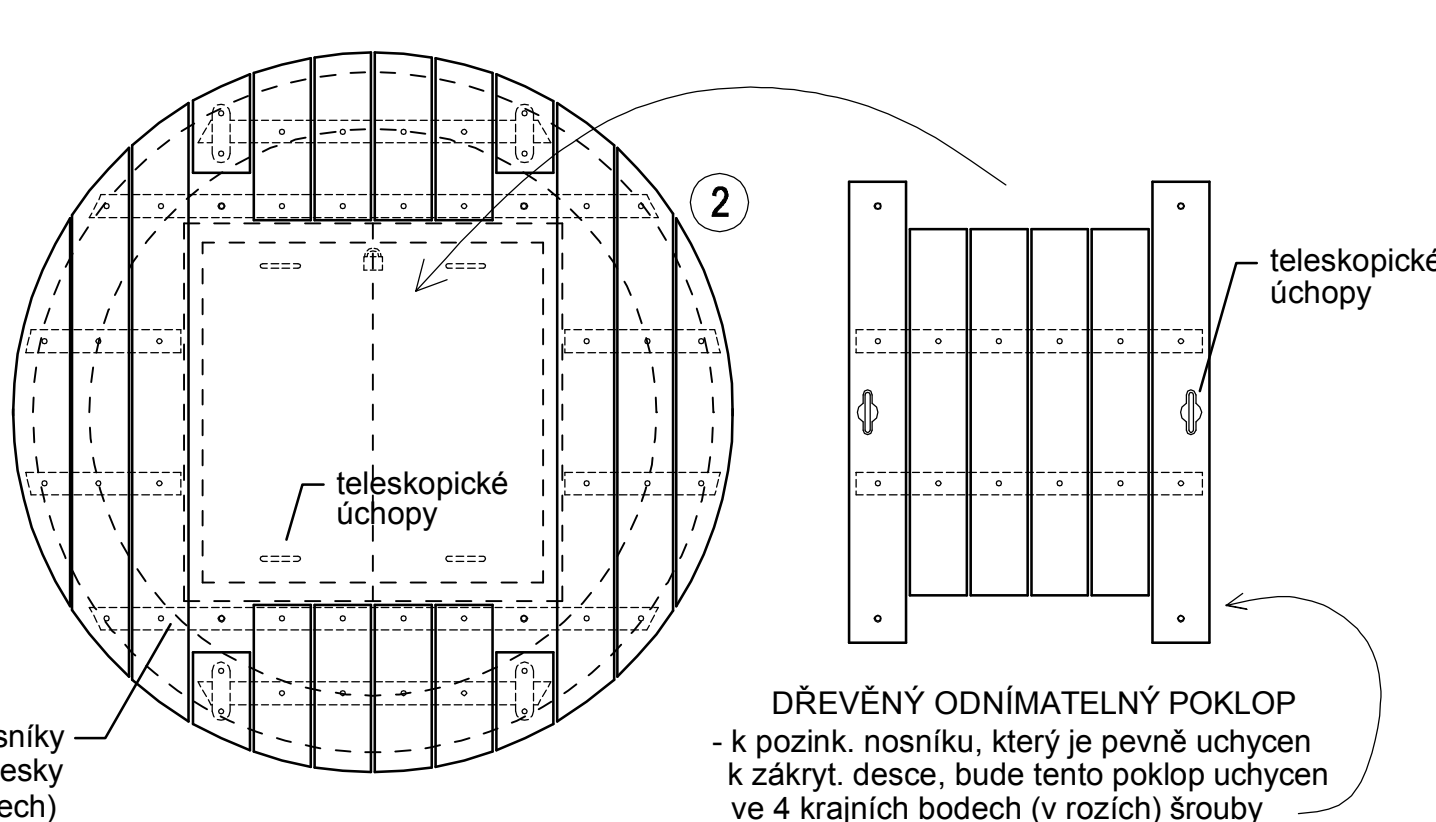
ŘEZ A-A'



PŮDORYS



DŘEVĚNÉ OBLOŽENÍ



KONSTRUKČNÍ VÝŠKY KRUHOVÝCH JÍMEK	
označení čerpadla	konstrukční výška jímky - h
č.25	1800 mm

LEGENDA

- KOVOVÝ POKLOP DĚLENÝ 900x900 mm (2x 900x450 mm) OPATŘENÝ OCHRANNÝM NÁTĚREM, SVRCHU UZAMYKATELNÝ, VYZTUŽENÝ PRO POCHOZÍ ÚČELY
- OBLOŽENÍ DŘEVĚNÝMI FOŠNAMI (průřezu min 150 x 50 mm) NA POZINKOVANÝ NOSNÍK UCHYCENÝ DO ZÁKRYT. DESKY, ODNÍMATELNÝ DŘEVĚNÝ POKLOP NA 4 ŠROUBY DŘEVĚNÝ POKLOP BUDE VYZTUŽEN PRO POCHOZÍ ÚČELY – PODLOŽKAMI BUDE DOLÉHAT NA ZÁKRYTOVOU DESKU NEBO NA KOVOVÝ POKLOP, ABY NEBYLO DŘEVO PŘÍLIŠ NAMÁHÁNO
- ZÁKRYTOVÁ DESKA 1500/250 – otvor 900x900 mm
- BETONOVÁ KRUHOVÁ JÍMKA Ø1500 mm, konstrukční výška viz tabulka vlevo (výška šachty bude individuální – vzhledem k okolnímu terénu)
- BLOKOVÉ ČERPADLO S PONORNÝM MOTOREM Q=17 l/s, h=2,85 m, 1,31 kW (viz TZ) + VYSTROJENÍ (čerpadlo bude v jímce natočeno dle potřeby)
- NAPÁJECÍ A REGULAČNÍ KABELY K ČERPADLU
- VÝTLAČNÉ LITINOVÉ POTRUBÍ PŘÍRUBOVÉ DN 100
- VÝTLAČNÉ PE POTRUBÍ SDR 11 DN 100 (bude vyskládáno s ohledem na co nejmenší tlakové ztráty v potrubí – žádné ostré lomy, atd.)
- POPLASTOVANÉ OCELOVÉ STUPADLO – ZAPUŠTĚNÉ DO STĚN BET. JÍMKY
- PŘÍVODNÍ POTRUBÍ PVC SN 12, BUDE VYSKLÁDÁNO Z KOLEN A ROVNÉHO POTRUBÍ (pokud to výškové uložení šachty umožní, můžou být kolena vynechána)

POZNÁMKA:

ŠACHTA BUDE ULOŽENA CO NEJBLÍŽE K POVRCHU TAK, ABY BYLA ZAJIŠTĚNA CO NEJNIŽŠÍ VÝTLAČNÁ VÝŠKA ČERPADLA, ALE ZÁROVEŇ BUDE VYSKLÁDÁNA TAK, ABY BYLA ZACHOVÁNA MINIMÁLNÍ VÝŠKA VODNÍHO SLOUPCE V ŠACHTĚ, tj. MIN. 1,5 m Z DŮVODU PROVOZUSCHOPNOSTI ČERPADLA. ZÁROVEŇ BUDE SPLNĚNA I PODMÍNKA, ABY MEZI HLADINOU VODY V DOTČENÉM JEZÍRKU A VRCHEM BETONOVÉ ZÁKRYTOVÉ DESKY BYL VÝŠKOVÝ ROZDÍL MIN. 200 mm.

HLAVNÍ PROJEKTANT	VYPRACOVAL	MK PRŮFI Hradec Králové s.r.o. Brněnská 700/25, 500 06 Hr. Králové tel.: 605 162 566, www.mkprofilhk.cz	
Ing. Zdeněk Jansa	Ing. Jan Kott		
ZODPOVĚDNÝ PROJEKTANT	KRAJ: KRAJ: KRÁLOVÉHRADECKÝ		
Martin Kalmus	OKRES: TRUTNOV		
INVESTOR:	ZOO Dvůr Králové a.s. Štefánikova 1029, 544 01 Dvůr Králové nad Labem	ČÍSLO ZAKÁZKY	
		DRUH PROJEKTU	PDPS
		DATUM	09/2020
		FORMÁT	A3+1,5
		MĚŘÍTKO	1:20
VÝKRES:	Cirkulace nádrže č.25	PŘÍLOHA	D.2.54.6